

# „Winzerer Höhe-Spielplatz-Runde“ 5km / 60hm

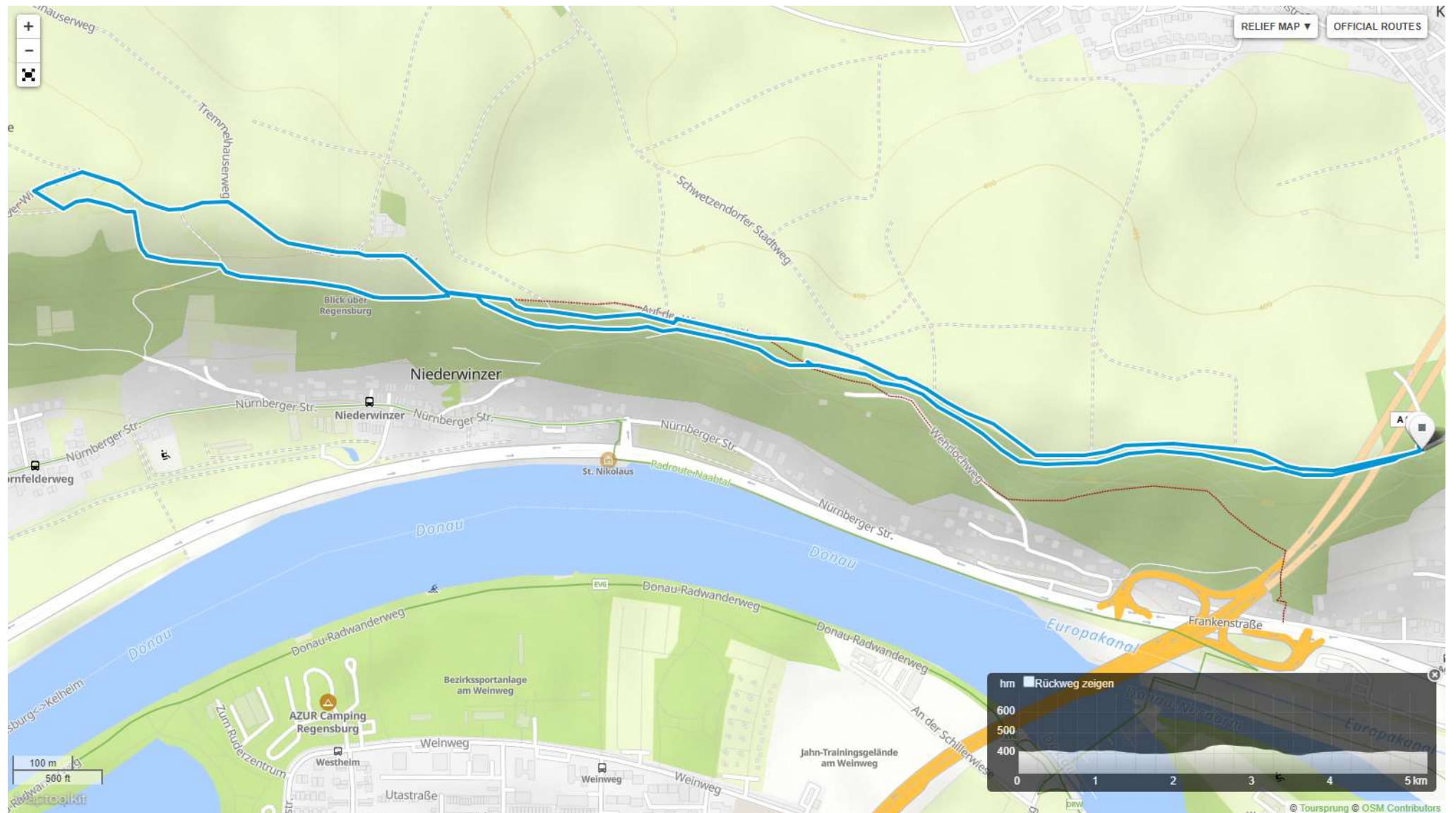
Ausgangs-/Endpunkt: Wanderparkplatz "Auf der Winzerer Höhe" – Seit 2008 "Hausstrecke" Gehsportverein Regensburg e.V.

Besonderes: Wohl die schönste Aussicht auf Regensburg mit dem Dom und auf den nördlichsten Punkt der Donau.

Bei klarem Wetter ist eine Aussicht in den Bayerischen Wald bis zum Pöller möglich.

Wege: Geschotterte Flur- und Alleenwege

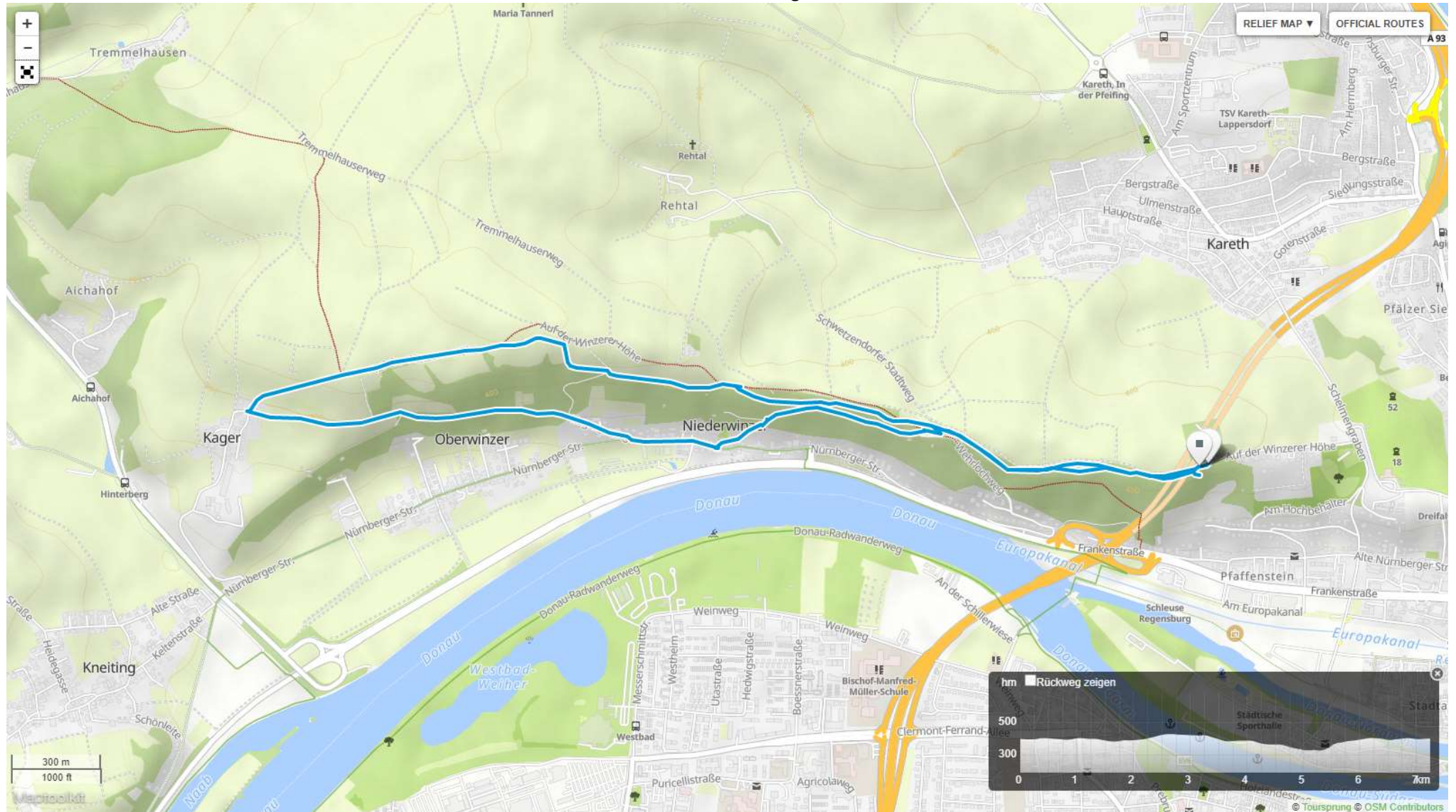
Hinweis: Die Strecke kann vielmals und abwechslungsweise erweitert werden



# „Winzerer Höhe-Weinberge-Runde“ 7km / 120hm

Ausgangs-/Endpunkt: Wanderarkptz "Auf der Winzer Höhe" und den nördlichsten Punkt der Donau

Besonderes: schönste Aussicht auf die Stadt Regensburg vorbei an mehreren Weinbergen

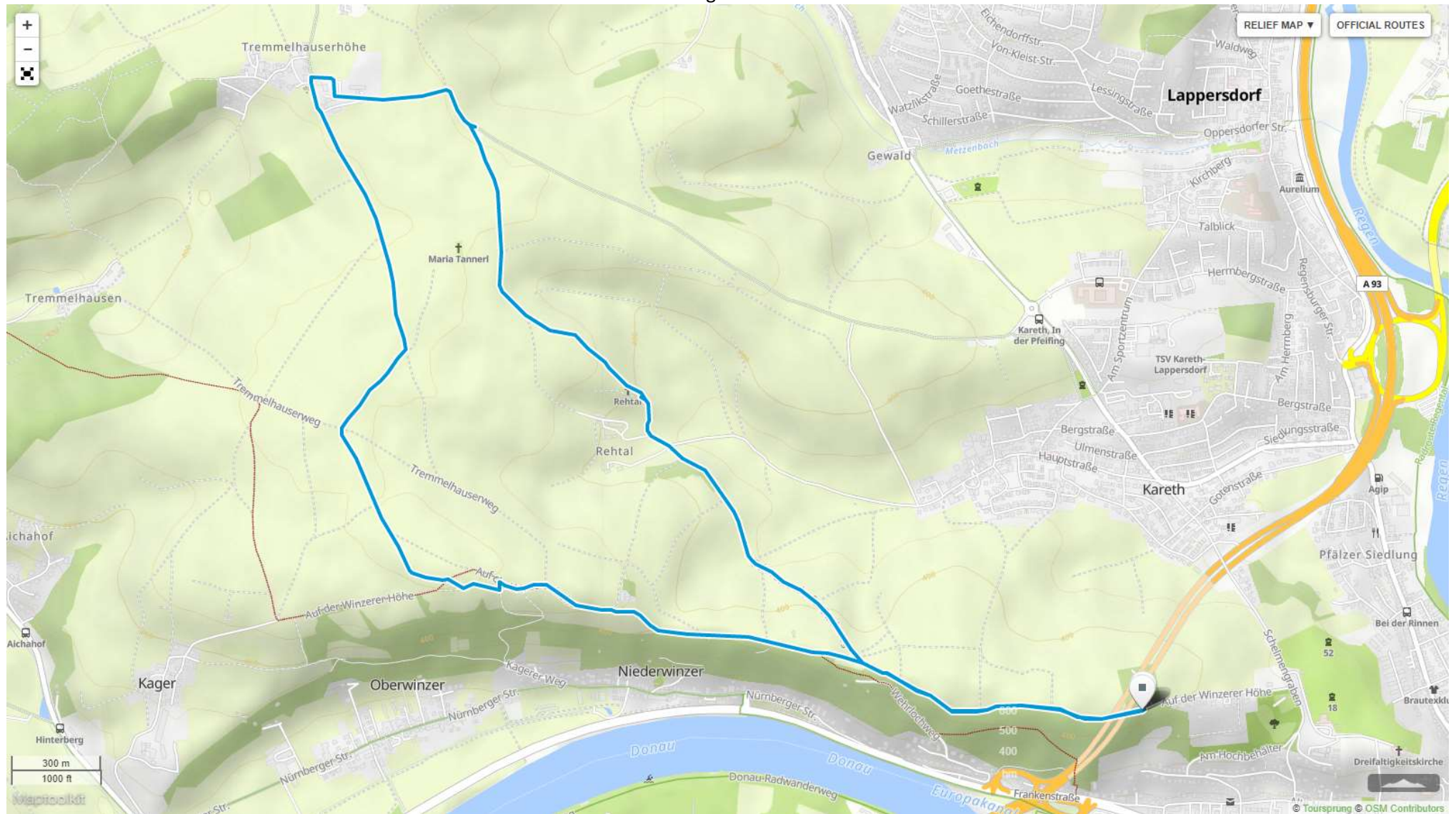




# „Winzerer Höhe-Tremmelhauser Höhe-Runde“ 9km / 60hm

Ausgangs-/Endpunkt: Wanderparkplatz "Auf der Winzerer Höhe"  
und den nördlichsten Punkt der Donau.

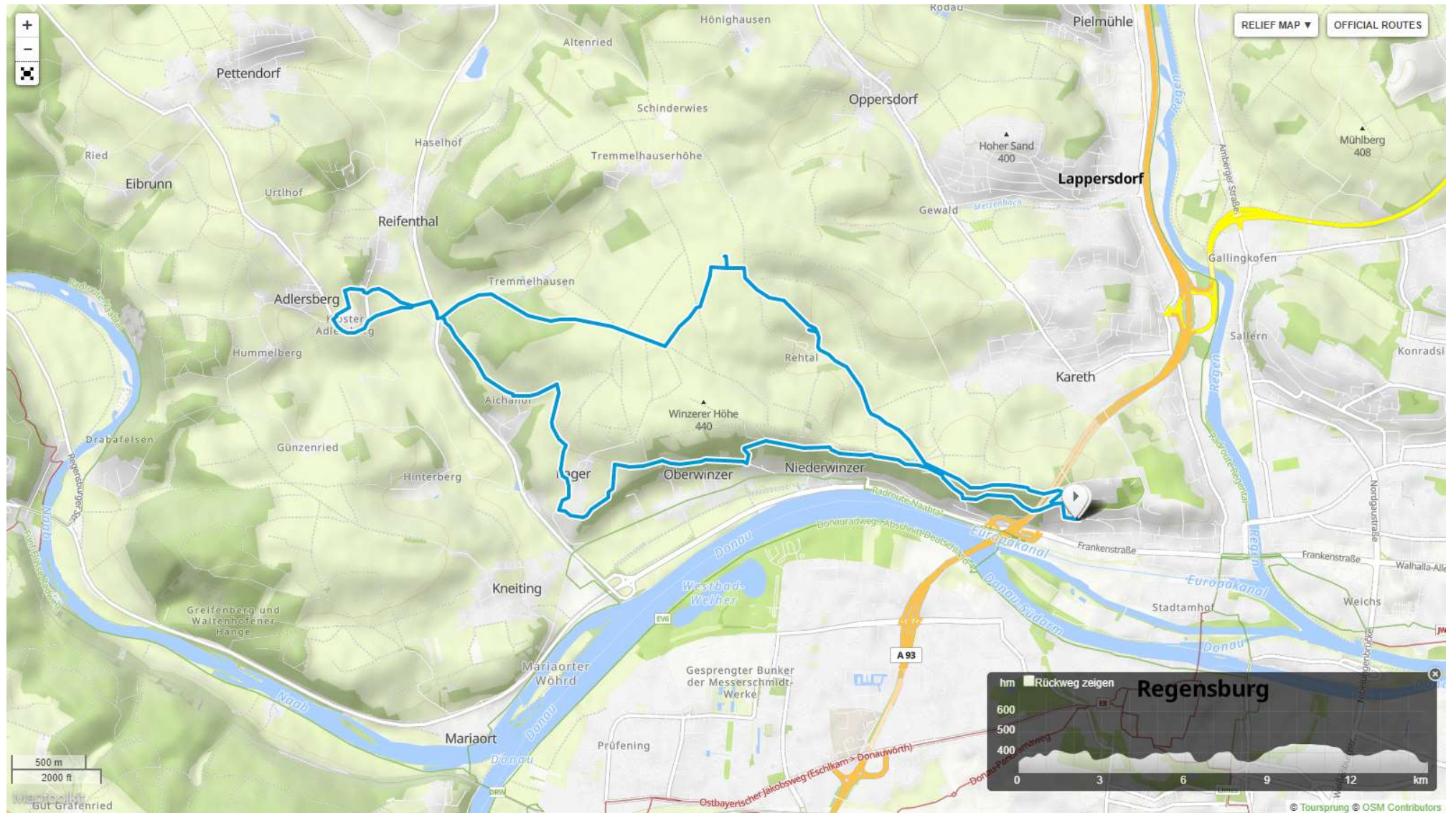
Besonderes: Wohl die schönste Aussicht auf Regensburg mit dem Dom  
Einkehrmöglichkeit auf der Temmelhauserhöhe.





# „Winzerer Höhe-Adlersberg-Runde“ 15km / 260hm

Ausgangs-/Endpunkt: Wanderparkplatz „Auf der Winzerer Höhe“ - wohl schönste Aussicht auf Regensburg und den nördlichsten Punkt der Donau - Wallfahrtskirche St. Michael, Kager (1182) - Prößl-Bräu Adlersberg im ehem. Dominikanerinnenkloster (1260) - Wallfahrtskapelle Maria Tannerl (1713)



Dies Strecken sind zu finden unter: [www.wandern.net/de/user/gehsport/](http://www.wandern.net/de/user/gehsport/)